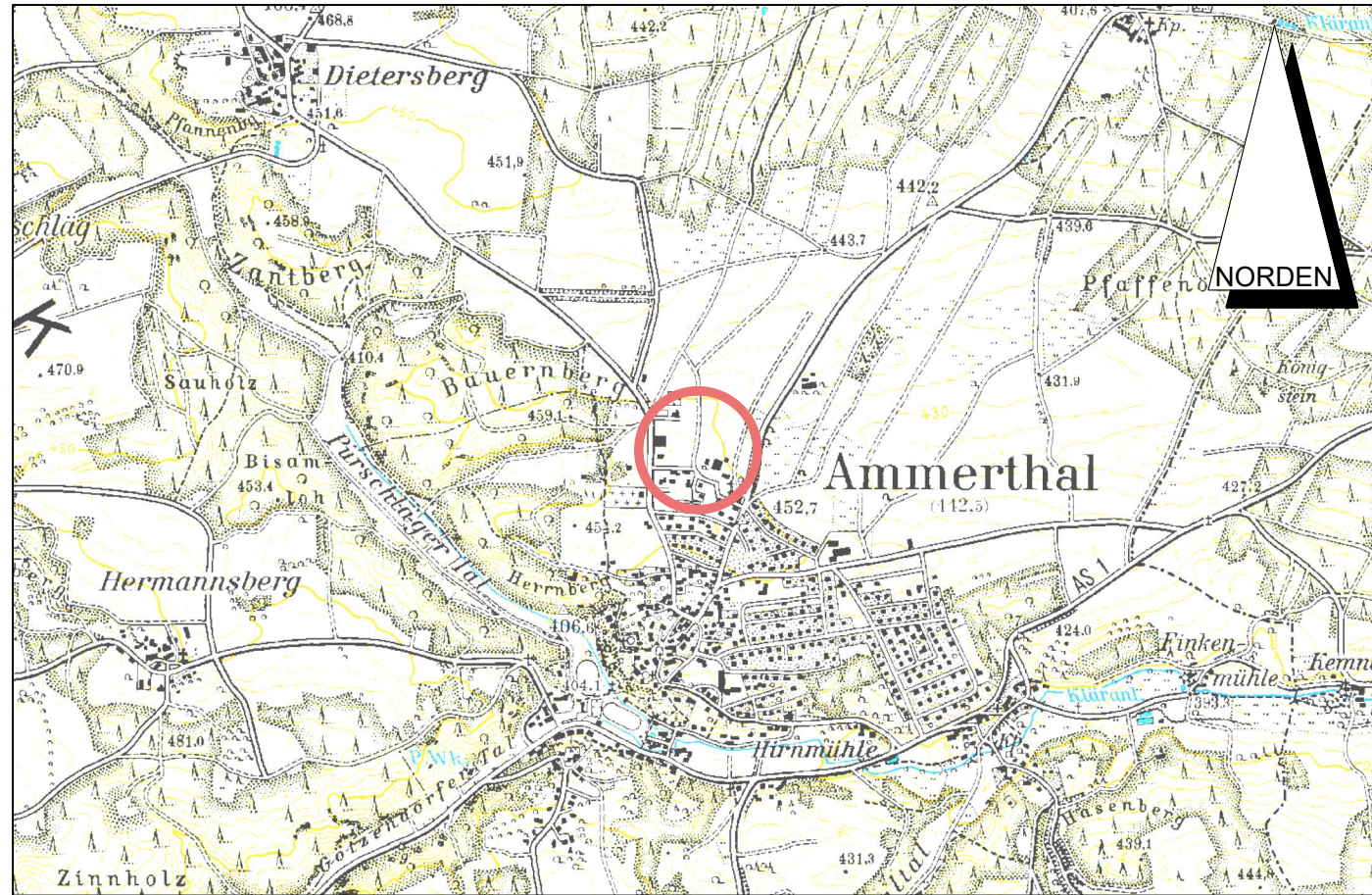






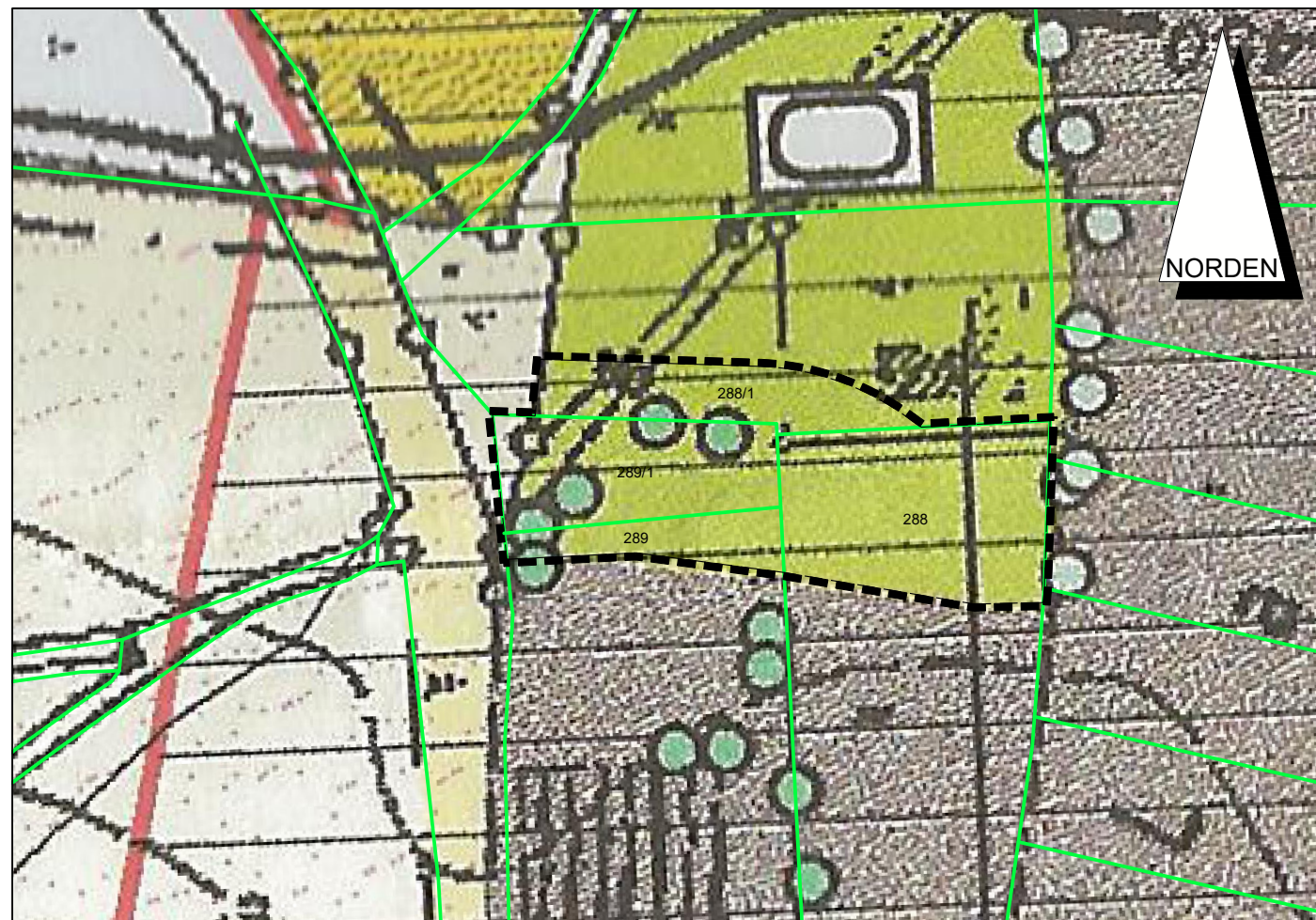
Übersichtskarte, M 1:20.000



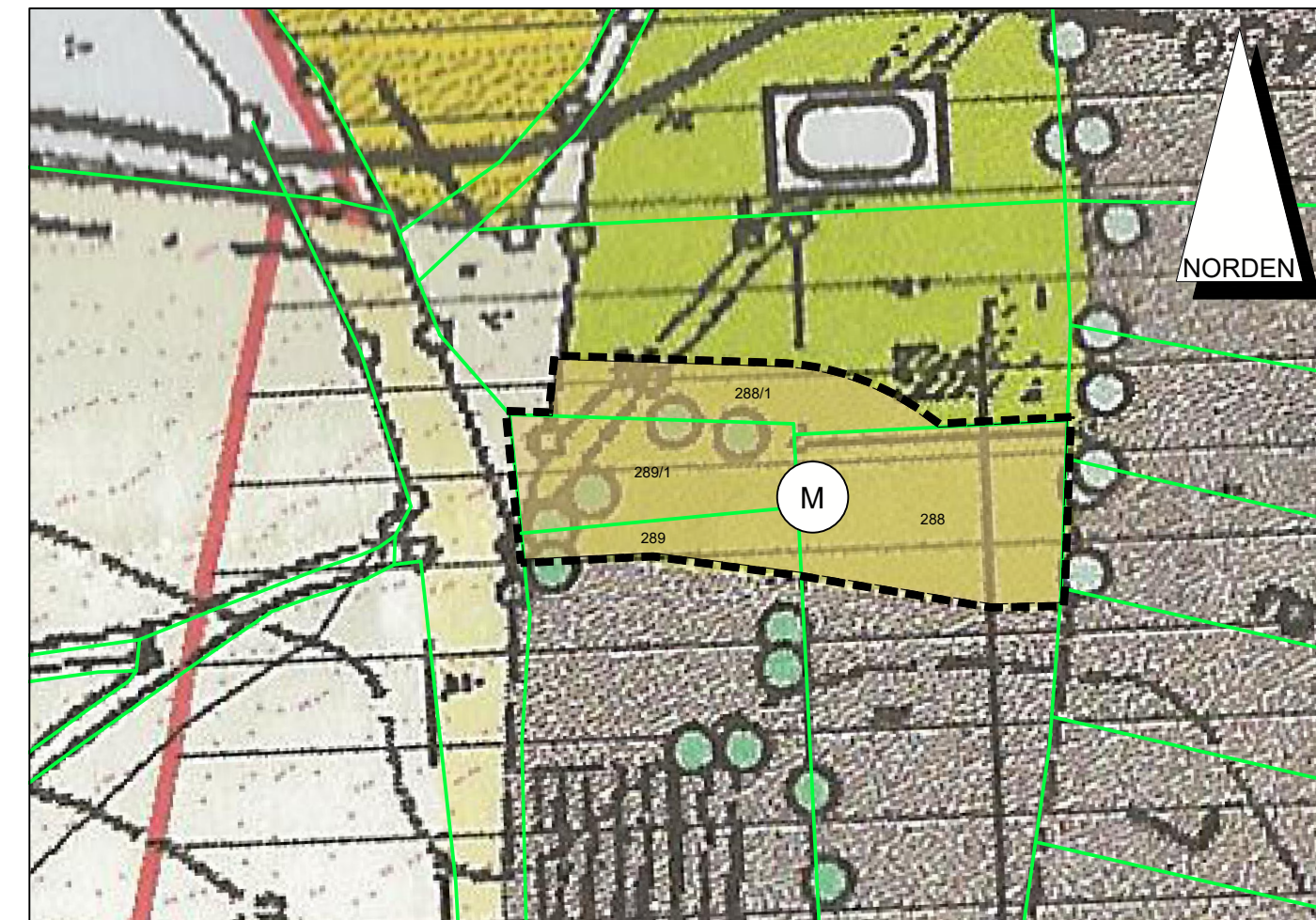
Zeichenerklärung

- Änderungsbereich
-  bestehendes Mischgebiet
- M** Änderung in Mischgebiet
-  Grünfläche
-  Grünfläche mit Zweckbestimmung "Sportplatz"
-  Baum
- bestehende Grundstücksgrenze
- 1001 Flurstücksnummer

Wirksamer Flächennutzungs- und Landschaftsplan, M 1: 1.000



Änderung des Flächennutzungs- und Landschaftsplan, M 1: 1.000



Parallele Flächennutzungs- und Landschaftsplanänderung

M: Mischgebiet

Gemeinde Ammerthal
Gemarkung Ammerthal
Flurstücknummer:
288T, 288/1T, 289T und 289/1



Gemeinde Ammerthal
Landkreis Amberg-Weilburg

BEBAUUNGSPLAN		ABLAUF
Vorentwurf:	10.08.2023	Renner
Entwurf:		
Geändert:		
Endfassung:		

Gemeinde Ammerthal

Anton Peter, 1. Bürgermeister